

建设单位		泰州市自然资源和规划局		
建设项目地点		海陵区鼓楼南路东侧、梅兰东路南侧约 110 米		
编号	规划条件	内 容		
1	规划用地性质	商务金融用地		
2	地块总用地面积	1858 平方米		
3	计容总建筑面积 (S)	3410.72 平方米 (按现状)		
4	控制指标	容积率 (F)	=1.836 (按现状, 计容)	
		建筑密度	=52.41% (按现状)	
		建筑限高	H≤24 米	
		绿地率	≤20%	
		室外地坪标高	按现状	
		日照间距系数	按现状	
		出入口方位	鼓楼南路 (按现状)	
		停车泊位 指标	机动车 非机动车	按现状
		地下空间利用	按现状	
5	建筑退让	东侧	按现状	
		西侧	按现状	
		南侧	按现状	
		北侧	按现状	
		其他	按现状	
6	公共配套设施要求	物业管理用房 (含邮政服务场所)	——	
		社区综合服务设施	——	
		垃圾收集屋	——	
		公厕	——	
7	市政公用设施要求	给水、雨水、污水、 燃气、供电	按现状	
8	城市设计要求	建筑风格/色彩	按现状	
		建筑材料	按现状	
		建筑空间	按现状	

9	消防、环保、水利、交通影响、文保、 防灾、安监等相关方面要求	按专业部门意见执行
10	其他要求	本地块为按现状上市, 保留地块内现状建筑物面积 3410.72 平方米并纳入计容。
本规划条件不得随意修改。本规划条件自签发日起有效期为一年, 逾期无效。		

泰自然资规条 (2025) 008 号



编号：泰自然资规条（2025）008号

## 泰州市建设项目规划条件

项目名称：商务金融用地

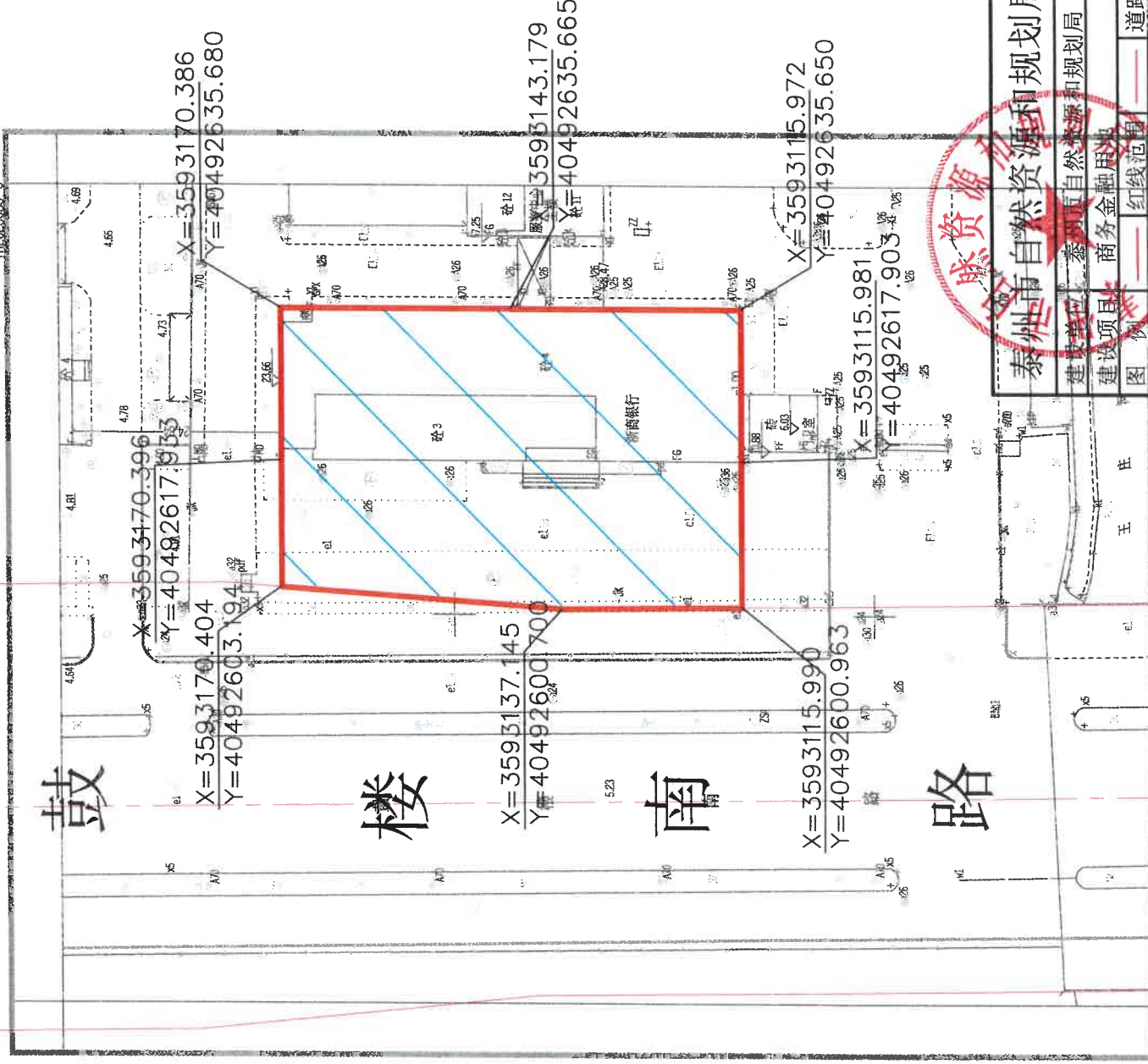
建设单位：泰州市自然资源和规划局

泰州市自然资源和规划局制发

# 海陵区鼓楼南路东侧 梅兰东路南侧约110米地块

梅 兰 东 路

## 浙商银行现状地形图



泰州市自然资源和规划局红线图

比例: 1:750

建设用地	总用地	1858平方米
自然资源	日期	2025.6
建设项目	道路红线	绿线
图例	红线范围	河流线

说明  
 1. 地块出让地上面积1858平方米(合2.79亩)(红色线范围), 地下空间使用权面积1858平方米(合2.79亩)(蓝色阴影部分)。  
 2. 具体建筑退让线按我局批准的方案实施, 红线如有调整, 需征得我局同意后为可变更。图中所示红线与相邻地块的土地权属如有交叉部分, 以我局及有关部门确定的土地权属界线为准。

