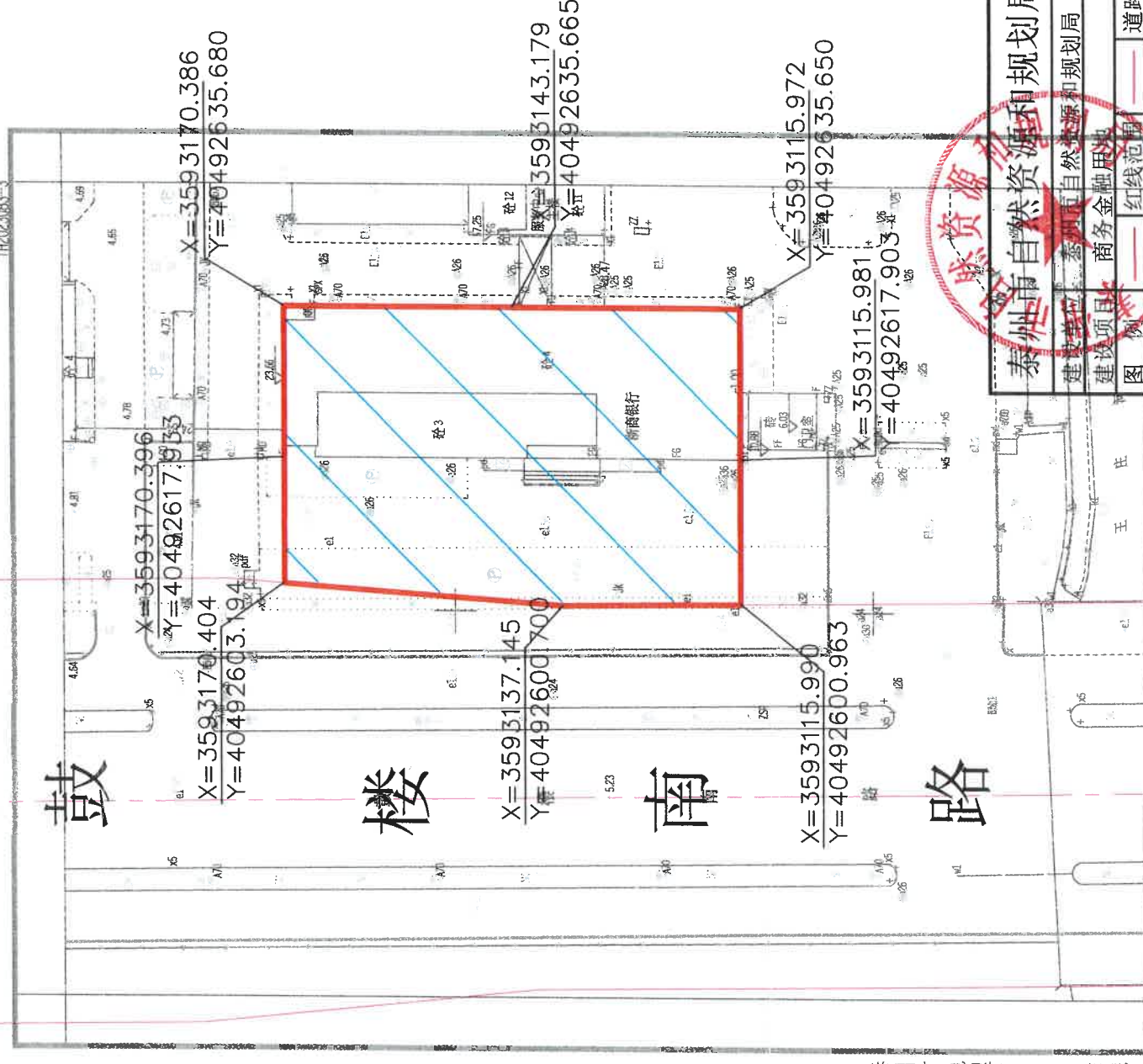


海陵區鼓樓南路東側

梅蘭東路南側約110米地塊

梅 蘭 東 路

浙商銀行現狀地形圖



泰州市自然資源和規劃局紅線圖

建設項目	泰州市自然資源和規劃局	總用地	1858平方米
建設項目	商務金融用地	日期	2025.6
圖例	紅線範圍	道路紅線	綠線
			河流線

比例: 1:750

1858平方米

2025.6

說明

1. 地塊由北地土面積1858平方米(合2.79畝)(紅色線範圍), 地下空間使用權面積1858平方米(合2.79畝)(藍色陰影部分)。

2. 具體建築退讓線按我局批准的方案實施, 紅線如有調整, 需征得我局同意後方可調整。圖中所示紅線與相鄰地塊的土地權屬如有交叉部分, 以我局及有關部門確定的土地權屬界線為準。